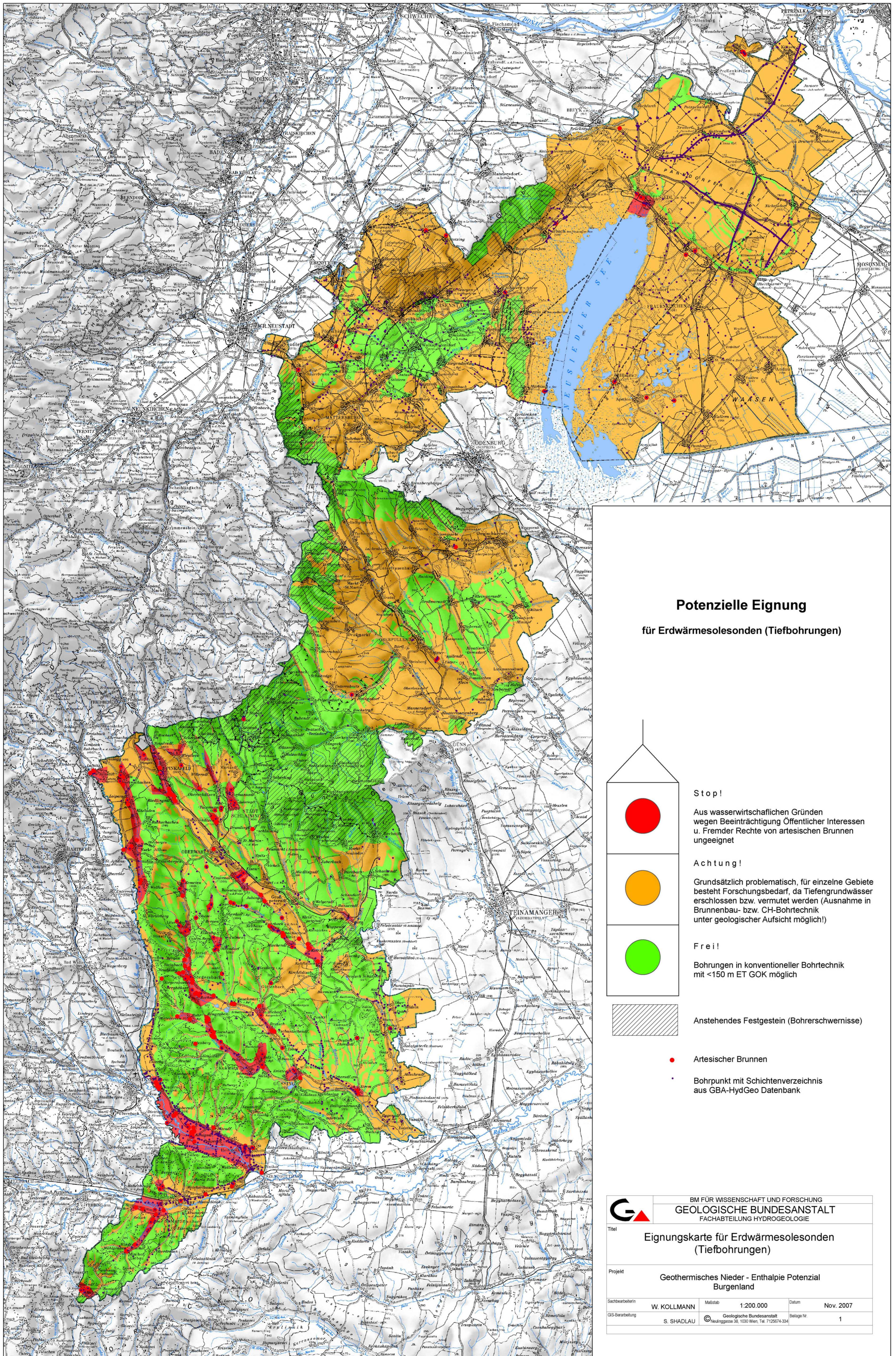
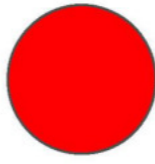


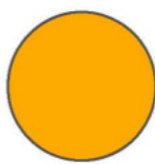
Eignungskarte für Erdwärmesolesonden (Tiefbohrungen)


Redaktion: W. Kollmann

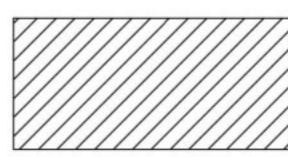



Potenzielle Eignung für Erdwärmesolesonden (Tiefbohrungen)

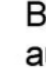
- 

Stop!
Aus wasserwirtschaftlichen Gründen wegen Beeinträchtigung Öffentlicher Interessen u. Fremder Rechte von artesischen Brunnen ungeeignet
- 


Achtung!
Grundsätzlich problematisch, für einzelne Gebiete besteht Forschungsbedarf, da Tiefgrundwässer erschlossen bzw. vermutet werden (Ausnahme in Brunnenbau- bzw. CH-Bohrtechnik unter geologischer Aufsicht möglich!)
- 

Frei!
Bohrungen in konventioneller Bohrtechnik mit <150 m ET GOK möglich
- 

Anstehendes Festgestein (Bohrerschwerisse)
- 

Artesischer Brunnen
- 

Bohrpunkt mit Schichtenverzeichnis aus GBA-HydGeo Datenbank

 BM FÜR WISSENSCHAFT UND FORSCHUNG GEOLOGISCHE BUNDESANSTALT FACHABTEILUNG HYDROGEOLOGIE			
Titel Eignungskarte für Erdwärmesolesonden (Tiefbohrungen)			
Projekt Geothermisches Nieder - Enthalpie Potenzial Burgenland			
Sachbearbeiterin	W. KOLLMANN	Maßstab	1:200.000
GIS-Bearbeitung	S. SHADLAU	Datum	Nov. 2007
© Geologische Bundesanstalt Neudruckpreis 38, 1020 Wien, Tel. 7126574-334		Blatt-Nr.	1